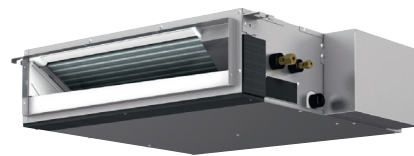


Кондиционер с инвертором SEZ-KD VAQ

канальный внутренний блок

охлаждение-нагрев: 2,5–7,1 кВт



Описание прибора

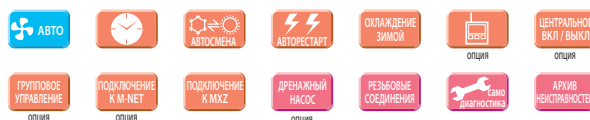
- Компактный дизайн: высота внутренних блоков 200 мм.
- Регулируемое статическое давление 5/15/35/50 Па.
- Низкий уровень шума.
- Предусмотрен опциональный дренажный насос — PAC-KE07DM-E.
- Охлаждение до -15°C (SUZ-KA50/60/71VA2).
- Значительные возможности по длине магистрали хладагента и перепаду высот.
- Пульт управления не входит в комплект внутренних блоков SEZ-KD25/35/50/60/71VAQ и заказывается отдельно. Предусмотрен выбор из 3 вариантов: упрощенный проводной пульт управления PAC-YT52CRA, новый проводной пульт PAR-31MAA, а также комплект из беспроводного ИК-пульта PAR-SL97A-E и приемника ИК-сигналов PAR-SA9CA-E.
- Полнофункциональный проводной пульт управления PAR-31MAA оснащен большим жидкокристаллическим экраном с подсветкой. Интерфейс пользователя русифицирован.



наружный блок



внутренний блок



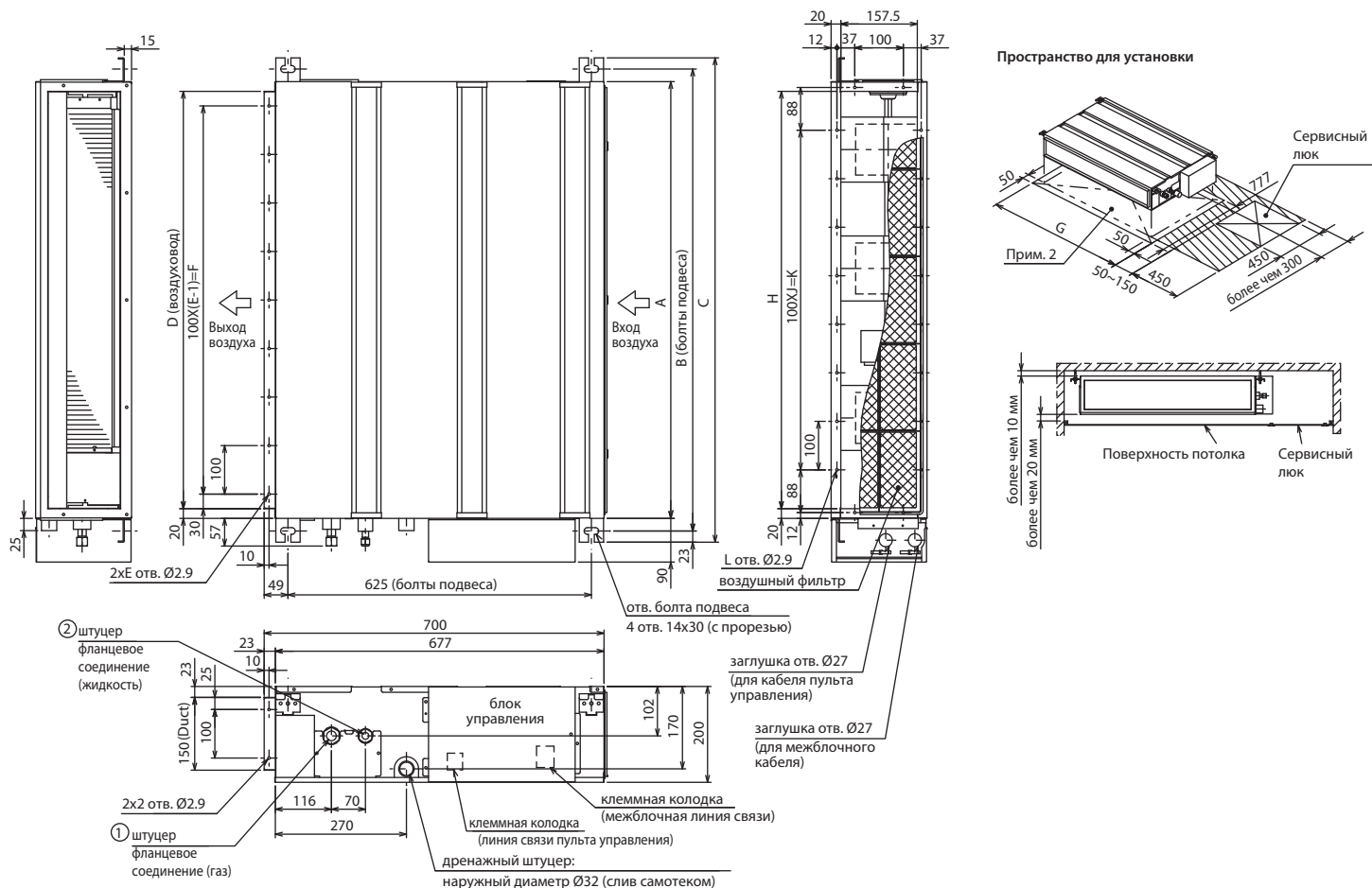
Сплит-система с канальным внутренним блоком (охлаждение – нагрев)

| Внутренний блок (ВБ) | | | SEZ-KD25VAQ | SEZ-KD35VAQ | SEZ-KD50VAQ | SEZ-KD60VAQ | SEZ-KD71VAQ |
|--|-----------------------------------|-----------------|---|-----------------|---|------------------|------------------|
| Напряжение электропитания (В, ф, Гц) | | | 220–240 В, 1 фаза, 50 Гц | | | | |
| Охлаждение | производительность | кВт | 2,5 (1,5 - 3,2) | 3,5 (1,4 - 3,9) | 5,1 (2,3 - 5,6) | 5,6 (2,3 - 6,3) | 7,1 (2,8 - 8,3) |
| | потребляемая мощность | кВт | 0,730 | 1,010 | 1,580 | 1,740 | 2,210 |
| | сезонная энергоэффективность SEER | | 5,2 (A) | 5,6 (A+) | 5,7 (A+) | 5,2 (A) | 5,2 (A) |
| | уровень звукового давления ВБ | дБ(A) | 22 - 25 - 29 | 23 - 28 - 33 | 29 - 33 - 36 | 29 - 33 - 37 | 29 - 34 - 39 |
| | уровень звуковой мощности ВБ | дБ(A) | 50 | 53 | 57 | 58 | 60 |
| | уровень звукового давления НБ | дБ(A) | 47 | 49 | 52 | 55 | 55 |
| | уровень звуковой мощности НБ | дБ(A) | 58 | 62 | 65 | 65 | 69 |
| расход воздуха ВБ | м³/ч | 360 - 420 - 540 | 420 - 540 - 660 | 600 - 750 - 900 | 720 - 900 - 1080 | 720 - 960 - 1200 | |
| Нагрев | производительность | кВт | 2,9 (1,3 - 4,5) | 4,2 (1,7 - 5,0) | 6,4 (1,7 - 7,2) | 7,4 (2,5 - 8,0) | 8,1 (2,6 - 10,4) |
| | потребляемая мощность | кВт | 0,803 | 1,130 | 1,800 | 2,200 | 2,268 |
| | сезонная энергоэффективность SCOP | | 3,8 (A) | 4,0 (A+) | 3,9 (A) | 4,1 (A+) | 3,8 (A) |
| | уровень звукового давления ВБ | дБ(A) | 22 - 25 - 29 | 23 - 28 - 33 | 29 - 33 - 36 | 29 - 33 - 37 | 29 - 34 - 39 |
| | уровень звукового давления НБ | дБ(A) | 48 | 50 | 52 | 55 | 55 |
| | расход воздуха ВБ | м³/ч | 360 - 420 - 540 | 420 - 540 - 660 | 600 - 750 - 900 | 720 - 900 - 1080 | 720 - 960 - 1200 |
| Завод (страна) | | | MITSUBISHI ELECTRIC CONSUMER PRODUCTS (THAILAND) CO., LTD (Таиланд) | | | | |
| Внутренний блок | потребляемая мощность | Вт | 40 | 50 | 70 | 70 | 100 |
| | статическое давление | Па | 5/15/35/50 | | | | |
| | габариты блока: ШхДхВ | мм | 790x700x200 | 990x700x200 | | 1190x700x200 | |
| | диаметр дренажа | мм | VP25 (наружный диаметр дренажной трубы 32 мм) | | | | |
| | вес | кг | 18 | 21 | 23 | 27 | 27 |
| Наружный блок (НБ) SUZ | | | SUZ-KA25VA4 | SUZ-KA35VA4 | SUZ-KA50VA4 | SUZ-KA60VA4 | SUZ-KA71VA4 |
| Максимальный рабочий ток | А | 7,4 | 8,7 | 12,7 | 14,7 | 17,0 | |
| Диаметр труб: жидкость | мм (дюйм) | 6,35 (1/4) | | 6,35 (1/4) | 6,35 (1/4) | 9,52 (3/8) | |
| Диаметр труб: газ | мм (дюйм) | 9,52 (3/8) | | 12,7 (1/2) | 15,88 (5/8) | 15,88 (5/8) | |
| Фреоновод между блоками | длина | м | 20 | | 30 | | |
| | перепад высот | м | 12 | | 30 | | |
| Гарантированный диапазон наружных температур | охлаждение | | $-10 \sim +46^{\circ}\text{C}$ по сухому термометру | | $-15 \sim +46^{\circ}\text{C}$ по сухому термометру | | |
| | обогрев | | $-11 \sim +18^{\circ}\text{C}$ по влажному термометру ¹ | | | | |
| Наружный блок | габариты: ШхГхВ | мм | 800x285x550 | | | 840x330x880 | |
| | вес | кг | 30 | 35 | 54 | 50 | 53 |

¹ При интенсивной эксплуатации в режиме нагрева при отрицательной температуре наружного воздуха рекомендуется устанавливать в поддон наружного блока электрический нагреватель для предотвращения замерзания конденсата.

хладагент R410A

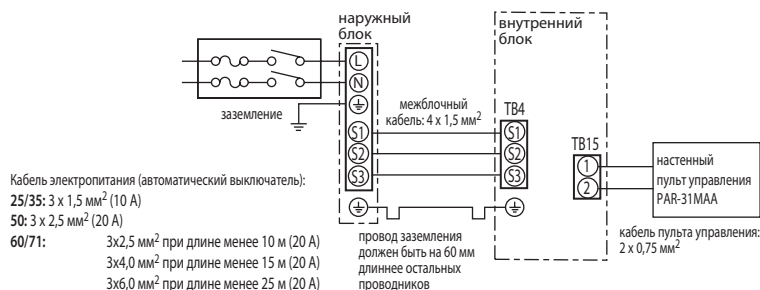




| Модель | A | B | C | D | E | F | G | H | J | K | L | ① штуцер (газ) | ② штуцер (жидкость) |
|-------------|------|------|------|------|----|------|------|------|---|-----|----|----------------|---------------------|
| SEZ-KD25VAQ | 700 | 752 | 798 | 660 | 7 | 600 | 800 | 660 | 5 | 500 | 16 | Ø9.52 | Ø6.35 |
| SEZ-KD35VAQ | 900 | 952 | 998 | 860 | 9 | 800 | 1000 | 860 | 7 | 700 | 20 | Ø12.7 | |
| SEZ-KD50VAQ | 1100 | 1152 | 1198 | 1060 | 11 | 1000 | 1200 | 1060 | 9 | 900 | 24 | Ø15.88 | Ø9.52 |

- Примечания:**
- Для подвеса используйте болты M10.
 - Предусмотрите сервисное пространство под блоком.
 - Модель SEZ-KD50VAQ (показана на чертеже) имеет 3 вентилятора, модели SEZ-KD25,35VAQ — 2 вентилятора, модели SEZ-KD60,71VAQ — 4 вентилятора.
 - Если ко входу блока подключается воздуховод, то штатный фильтр не может быть использован. Снимите его и установите воздушный фильтр с корпусом другого производителя в воздуховод.

Схема соединений внутреннего и наружного блоков



Наружные блоки

SUZ-KA25/35VA4
 Габариты (ШxГxВ)
 800x285x550 мм

SUZ-KA50/60/71VA4
 Габариты (ШxГxВ)
 840x330x880 мм



Размеры наружных блоков SUZ указаны в разделе «ПОЛУПРОМЫШЛЕННЫЕ СИСТЕМЫ Mr. Slim. НАРУЖНЫЕ БЛОКИ с инвертором: серия Standard Inverter».

Опции (аксессуары)

| | Наименование | Описание |
|----|-----------------------|--|
| 1 | PAR-31MAA | Полнофункциональный проводной пульт управления |
| 2 | PAC-YT52CRA | Упрощенный проводной пульт управления |
| 3 | PAR-SL97A-E | Беспроводной пульт управления (используется в комплекте с приемником PAR-SA9CA-E) |
| 4 | PAR-SA9CA-E | Приемник ИК-сигналов для беспроводного пульта управления PAR-SL97A-E |
| 5 | PAC-KE07DM-E | Дренажный насос |
| 6 | PAC-SE41TS-E | Выносной датчик комнатной температуры |
| 7 | PAC-SA88HA-E | Ответная часть к разъему CN51 (индикация: «включение/выключение», «неисправность») |
| 8 | PAC-SE55RA-E | Ответная часть к разъему CN32 (управление: «включение/выключение», «блокировка пульта») |
| 9 | MAC-3331F-E | Комбинированный интерфейс для подключения к сигнальной линии M-NET VRF-систем City Multi, а также для подключения внешних цепей управления и контроля. |
| 10 | MAC-5571F-E | Конвертер для управления через Интернет |
| 11 | ME-AC-KNX-1-V2 | Конвертер для подключения в сеть KNX TP-1 (EIB) |
| 12 | ME-AC-MBS-1 | Конвертер для подключения в сеть RS485/Modbus RTU |
| 13 | ME-AC-LON-1 | Конвертер для подключения в сеть LonWorks |
| 14 | ME-AC-ENO-1 | Конвертер для подключения в беспроводную сеть EnOcean |
| 15 | ME-AC-SMS-32 | GSM-модем для управления сплит-системой посредством SMS-сообщений. Применяется совместно с ME-AC-MBS-1. |